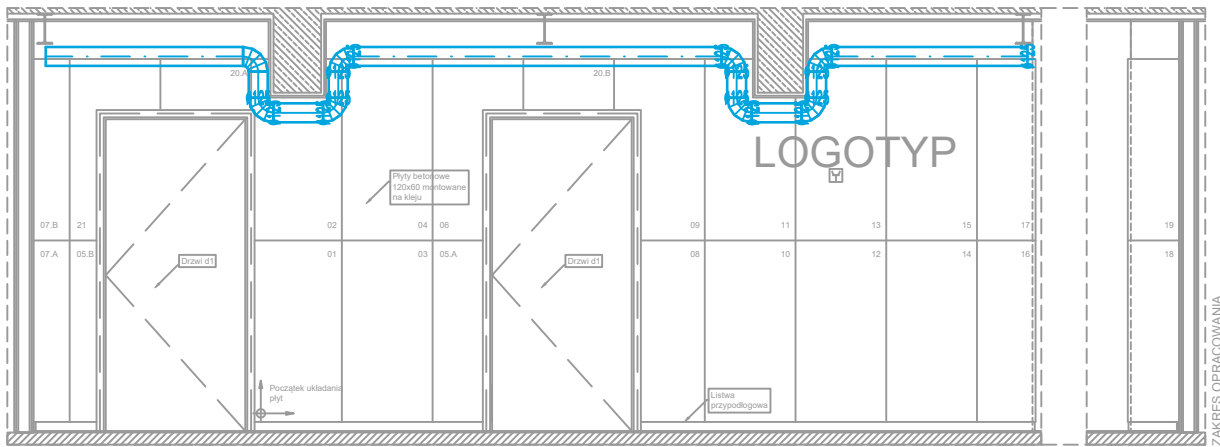



- LEGENDA
- ⊖ Gniazdo 230V 16A
  - ⊖ Gniazdo 230V 16A IP44
  - ⊖ Gniazdo LAN RJ45
  - ⊖ Wypust zasilania
  - ⊖ Łącznik jednobiegunowy 230V 10A
  - ⊖ Łącznik jednobiegunowy 230V 10A IP44



- UWAGI
1. Przed rozpoczęciem montażu instalacji wentylacji mechanicznej należy wykonać trasowanie i sprawdzić zgodność instalacji z zestawieniem materiałów oraz prawidłowość wykonania otworów montażowych.
  2. Przed rozpoczęciem robót sprawdzić w odpowiednich projektach roboty związane. Ewentualne nieścisłości przedstawić nadzorowi autorskiemu.
  3. Kanały wentylacyjne z blachy ocynkowanej i przewody SPIRO należy montować min 5cm od sufitu. Różne przebiegi kanałów wentylacyjnych zostaną określone w projekcie konstrukcji budynku.
  4. Kanały wentylacyjne o przekroju prostokątnym z blachy ocynkowanej łączone będą na kolnierze lub nasuwki. Kanały SPIRO wykonać w systemie szybkomontażowych przewodów i łączników ze szwem spiralnym. Zaleca się podwójne fabryczne uszczelnienie EPDM.
  5. Na wszystkich przejściach przez przegrody budowlane należy wykonać opaski z wełny mineralnej, pozostałą część otworu uzupełnić zgodnie z wytycznymi projektu architektonicznego.
  6. Zawiesia kanałów w przekładkach amortyzacyjnymi np. system HILTI, WEMEFA lub inny o zbliżonym standardzie wykonania.
  7. W ścianach i stropach stanowiących oddzielenie stref pożarowych montować klapy przeciwpożarowe. Montaż klapy wykonać zgodnie z instrukcją producenta klapy.
  8. Izolację kanałów wentylacyjnych podano w części opisowej niniejszego opracowania.
  9. Kolor nawiewników, krat transferowych, zaworów nawiewnych i innych widocznych elementów wentylacyjnych należy uzgodnić z Inwestorem i Architektem prowadzącym.
  10. Typ oraz model elektrycznej kurjiny powietrznej uzgodnić z Inwestorem.
  11. Instalację wentylacyjną montować w sposób zapewniający dostęp rewidyjny do elementów regulacyjnych oraz serwisowy do urządzeń.
  12. Wielkość i rozmieszczenie rewidji na kanałach wentylacyjnych wg wytycznych zawartych w Warunkach Technicznych Wykonania i Odbioru Instalacji Wentylacyjnych Zeszyt 5 wydanie COBR1 Instal.
  13. Zasilanie i sterowanie central wentylacyjnych, wentylatorów, nagrzewnic oraz instalacji klimatyzacji wg projektu instalacji elektrycznych oraz wg wytycznych producentów urządzeń.
  14. Zapewnić odpływ skroplin z wewnętrznych urządzeń klimatyzacyjnych. Agregat skraplający zlokalizowany w gorzku, praca tylko na chłodzeniu – brak konieczności odprowadzania skroplin z agregatu w gorzku.
  15. Wykonawca branżowy zobowiązany jest koordynować prace montażowe z pozostałymi wykonawcami instalacyjnymi oraz budowlanymi.
  16. Pozostałe uwagi wykonawcy zawarte są w opisie, załącznikach oraz instrukcjach i kartach katalogowych zastosowanych urządzeń.
  17. W czasie prac montażowych należy przestrzegać obowiązujących przepisów Bezpieczeństwa i Higieny Pracy.
  18. Prace budowlane należy prowadzić zgodnie ze Sztuką Budowlaną oraz postanowieniami DU nr 75, przywołanymi normami przedmiotowymi oraz Warunkami Technicznymi wykonania instalacji wentylacji mechanicznej.

- instalacja nawiewu bytowego
- instalacja wyciągu bytowego
- instalacja czepni powietrza świeżego
- instalacja wyrzutu powietrza zewnętrznego

- transfer powietrza / podcięcie w drzwiach
- wentylator kanałowy
- nagrzewnica powietrza elektryczna / wodna
- filtr kanałowy
- tłumik szumów
- przepustnica regulacyjna

Biuro:		PROFI - PROJEKT Mateusz Bula 42-284 Herby ul. Lubliniecka 35a NIP: 575 -180 - 44 - 28 tel.: 662 248 183 biuro@profi-projekt.com		
				
Investor:	SIM ŚLĄSK PÓŁNOC Sp. z o.o. ul. Piaseczna 2 42-700 Lubliniec			
Temat:	Projekt techniczny instalacji sanitarnych dla zmiany sposobu użytkowania powierzchni gastronomicznej na powierzchnię biurową			
Adres:	42-700 Lubliniec ul. Paderewskiego dz. nr ew. 3667/31			
Projektował:	mgr inż. Mateusz BULA	NR UPRAWNIEN SLK/6781/PWBS/17	PODPIS	
Opracował:	mgr inż. Mateusz BULA	NR UPRAWNIEN SLK/6781/PWBS/17	PODPIS	
Sprawdzający:	mgr inż. Łukasz MIRCZAK	NR UPRAWNIEN SLK/1059/PWOS/05	PODPIS	
Tytuł rysunku:	INSTALACJA WENTYLACJI MECHANICZNEJ			
Branża:	Skala:	Data:	Faza	Nr rysunku
Sanitarna	1:50	05.2025	Projekt techniczny	S1